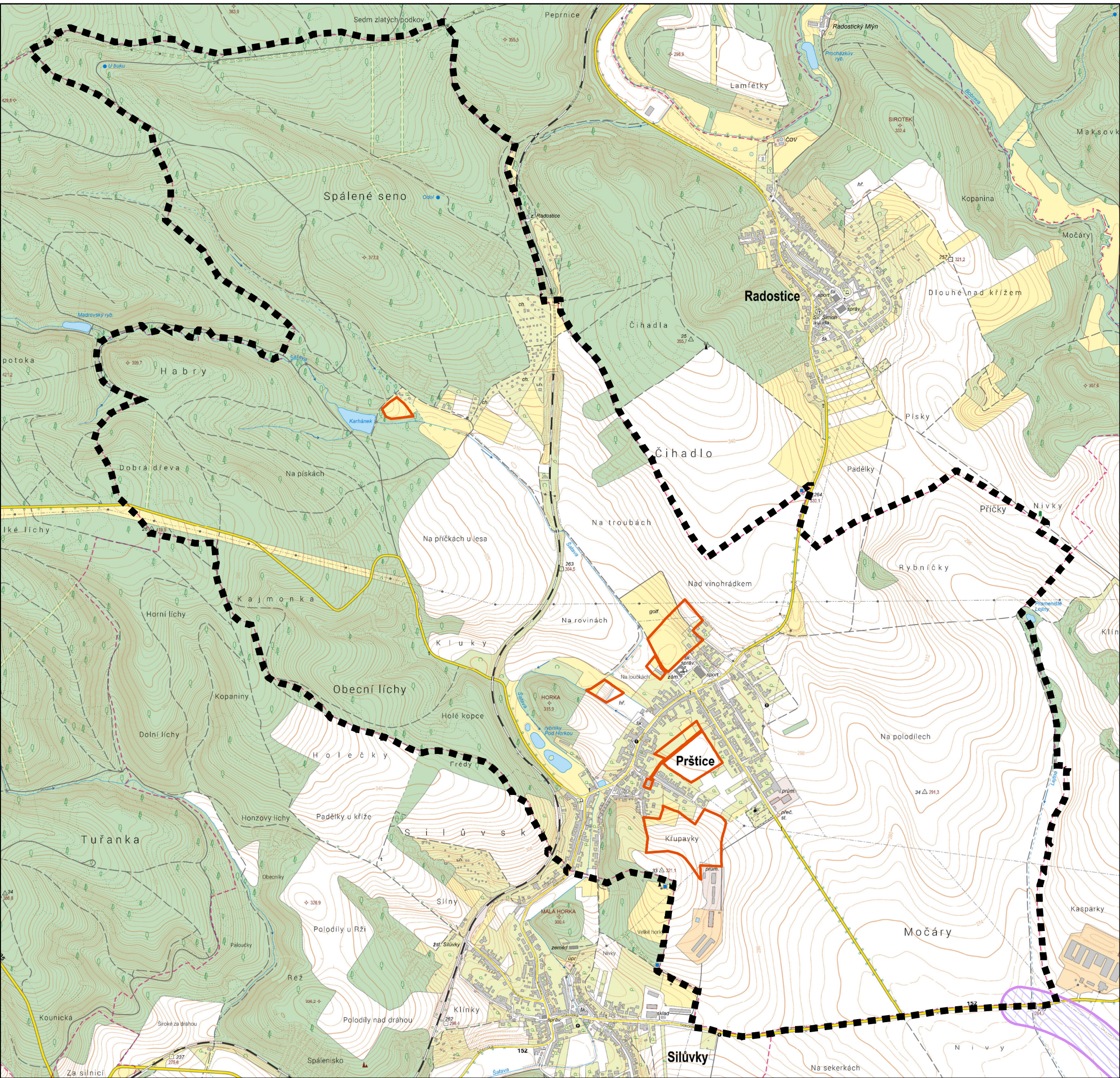
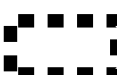






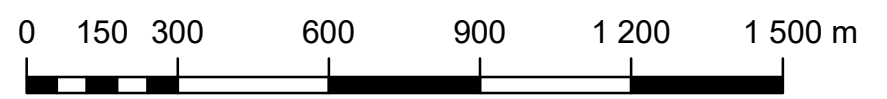
schéma řešených území odůvodnění změny č. 1 územního plánu obce Prácheň



Legenda

-  správní území
-  řešená území změny
-  obchvat II/152 Ořechov – Hajany - dle ZUR

Ondřej Zahradka Vlastiboř 21, 392 01 Soběslav	razítko projektant
datum vyhotovení: únor 2026	
vypracoval: Ondřej Zahradka Vlastimil Smítka	
odpovědný projektant: Vlastimil Smítka	
číslo paré:	



měřítko 1:15 000